

à Vitry

JE PROTÈGE LA NATURE

Découvrez les bons gestes pour favoriser
la biodiversité dans votre ville



Sommaire



- page 3**
1. Pourquoi faut-il préserver la biodiversité ?
- page 4**
2. Où en est la biodiversité à Vitry ?
- page 5**
3. À Vitry, que faisons-nous ?
- page 6**
4. Et moi, je peux faire quoi ?
Jardinez sur vos balcons et fenêtres
Cultivez votre jardin
- page 10**
5. Trucs et astuces

POURQUOI faut-il préserver la biodiversité ?

La biodiversité désigne la diversité des formes de vie sur Terre, les relations qui existent entre elles et avec leur milieu depuis 4,5 milliards d'années.

Tout est lié

Dans notre univers, tout est interdépendant, de la bactérie à l'éléphant, de la flaque d'eau au désert.



Faucon pèlerin

La biodiversité en danger

Eau, air, climat : la biodiversité conditionne notre présent aussi bien que notre futur. Elle est à **la base de notre santé**, de notre alimentation, et elle est essentielle au bon fonctionnement de la planète. Or depuis 50 ans, les activités humaines la menacent gravement.

Quelques gestes simples

Il est primordial de prendre conscience de l'interdépendance qui existe entre nous et l'environnement.

Avec quelques gestes simples, nous pouvons **faire la différence**.

L'info rapido

Contraction de bio (la « vie » en grec) et de diversité. **le terme « biodiversité »** est apparu aux USA dans les années 1980. Il a été popularisé en 1992 au Sommet de la Terre à Rio.



Écaille chinoise

2 OÙ EN EST la biodiversité à Vitry ?

La biodiversité ordinaire prédomine à Vitry. On trouve surtout des espèces volantes (insectes, oiseaux et chauves-souris), quelques mammifères, plusieurs espèces végétales rares en Ile-de-France.

Ils sont nos amis

À Vitry, on peut observer par exemple l'œdipode turquoise (un criquet), la decticelle carroyée (une sauterelle), le criquet italien, la linotte mélodieuse (un passereau), le faucon pèlerin, la caille des blés mais aussi **des renards**.

Ils sont uniques

Plusieurs espèces végétales rares, voire **très rares**, sont présentes :

le pavot argémone, mais également plusieurs variétés d'orchidées dont l'Orchic Bouc, l'Orchis Pyramidalis et l'Orphys Bourdon...

Ils sont protégés

Victimes de l'urbanisation, de la pollution, ils sont **fragilisés** et doivent être protégés : la drave des murailles, la cardamine impatiente, le lézard des murailles, le hérisson, de nombreuses espèces d'oiseaux (hirondelles...), les chauves-souris, l'œdipode turquoise, l'écaïlle chinée...

Où les observer ?

Dans les espaces les plus riches appelés « niches écologiques » : le **parc des Lilas**, les jardins et parcs, privés comme publics (Coteau Marcel-Rosette, Féry, Joliot-Curie), les squares, les friches...



Linotte mélodieuse



Orphys Bourdon



Pavot argémone

3 À VITRY, que faisons-nous ?

Nous avons le devoir de préserver la biodiversité, pour nous et nos enfants. La ville de Vitry s'engage et multiplie les actions pour favoriser la biodiversité.

Nous végétalisons les espaces et bâtiments publics

La ville développe des **cheminements piétons** végétalisés, des noues, des plantations en pieds d'arbres, des toitures végétalisées.

Nous connectons les espaces naturels

Une **trame verte et bleue** est en cours de définition : il s'agit d'espaces verts ou aquatiques (réservoirs de biodiversité) reliés grâce à **la création de passages**, pour faciliter le déplacement et donc la recolonisation de ces lieux par la faune indigène.

Nous gérons différemment les espaces verts

Aujourd'hui, le maintien et la valorisation de la biodiversité sont pris en compte de la conception des espaces verts jusqu'à leur gestion sur l'ensemble du territoire.

- **Nous choisissons des végétaux adaptés**, locaux et rustiques, avec un faible besoin en eau, une floraison de préférence nectarifère (attirant les insectes pollinisateurs)...
- **Nous mettons en place des clôtures perméables**, permettant la circulation des animaux.
- **Nous créons des zones de refuge**.
- **Nous installons des nichoirs**, ruches et hôtels à insectes, favorisant la pérennisation des lieux de nidification...
- **Nous limitons la tonte**, augmentons sa hauteur et développons des prairies fleuries.
- **Nous mettons en place « l'écopastoralisme »**, un mode d'entretien écologique des espaces verts. Ainsi, deux moutons ont élu domicile à l'école Henri Wallon.
- **Nous optons pour la gestion durable** : diminution des déchets verts, acquisition d'engins électriques, taille raisonnée.



Prairie



Écopastoralisme

ET MOI, je peux faire quoi ?

Avec la raréfaction des milieux naturels, le rôle des jardins et des balcons dans la conservation de la biodiversité devient essentiel. Ils servent à la fois d'abri et de garde-manger aux insectes, oiseaux, lézards et autres petits mammifères.

Et ils forment une continuité dans la ville leur permettant de se déplacer d'un endroit à l'autre.



Jardinez sur vos balcons et fenêtres

Les petits espaces plantés (bacs, pots, jardinières des balcons et fenêtres, plantations de pied de murs, en pied d'arbres) sont très importants en ville car ils atténuent les ruptures créées par les routes et les immeubles.

Que planter ?

Préférez les espèces **d'origines locales** telles que des tournesols, des cosmos ou des asters ou des prairies champêtres avec des marguerites... Variez plantes vivaces, aromatiques, nectarifères, fruits et légumes, plantes retombantes...

Comment s'y prendre ?

- Plantez les **plantes annuelles** au printemps, bisannuelles à l'automne et vivaces au printemps et à l'automne.
- Arrosez abondamment (principalement à la plantation) et peu fréquemment, de préférence avec **de l'eau de pluie** récupérée. Paillez pour limiter l'évaporation.
- Pour les **balcons et petites cours**, cultivez de petits arbustes comme les framboisiers... en bacs ou jardinières.
- Les **pergolas ou claustras** peuvent servir de supports pour les plantes grimpantes (chèvrefeuille, clématite des haies...).

Bon à savoir

N'oubliez pas de prendre connaissance du **règlement intérieur** de votre immeuble.

Cultivez votre jardin

En France, les jardins couvrent plus d'un million d'hectares, soit quatre fois plus que la superficie de toutes les réserves naturelles métropolitaines réunies.

Jardinier paresseux et biodiversité font la paire. Voici quelques solutions, simples et facilement applicables, pour que votre jardin participe au soutien de la biodiversité de Vitry.

Que planter ?

Privilégiez des espèces variées et d'origine locale comme par exemple :

- **Des arbres** : érable champêtre, merisier, tilleul à grandes feuilles ou à petites feuilles, pommier, poirier, prunier, cerisier, cognassier, noyer, châtaignier, hêtre commun...
- **Des arbustes** pour les haies : aubépine, buis, noisetier, prunellier, troène commun, églantier, framboisier, néflier, sureau noir...
- **Des plantes grimpantes** : chèvrefeuille des bois, clématite, houblon...
- **Des plantes vivaces** : achillée millefeuille, pâquerette, centaurée jacée, chicorée sauvage, primevère officinale...



Chèvrefeuille des bois

Comment s'y prendre ?

- **Créez des «habitats naturels» variés** pour attirer une faune diversifiée en variant les types et espèces de plantations.

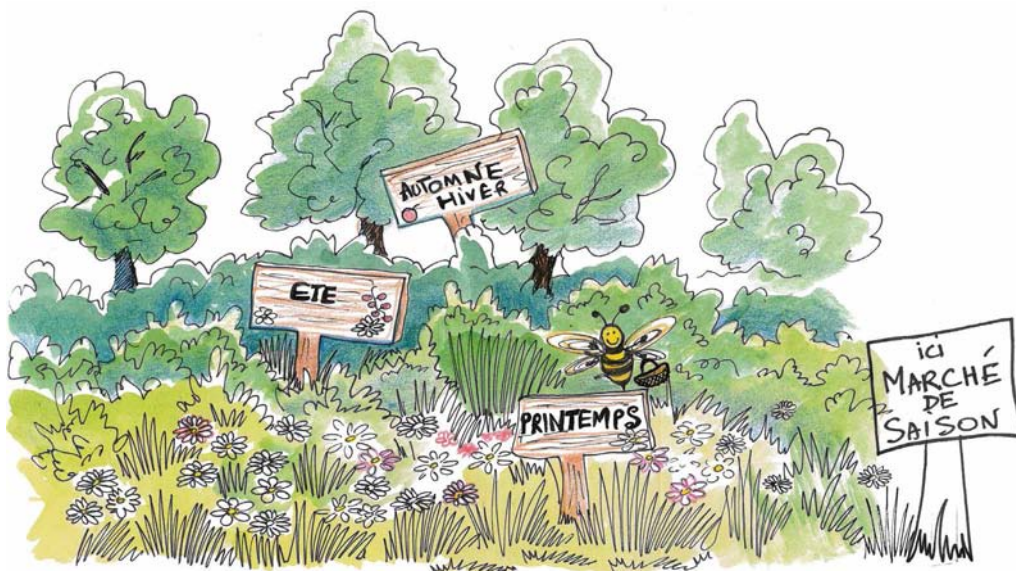


- **Les clôtures**

Aménagez des ouvertures au sol de 15 cm sur 15 cm tous les 5 mètres pour permettre le passage des hérissons et autres petits animaux.

- **Préférez la prairie au gazon**

Une prairie fleurie qui évolue toute l'année ne se fauche qu'une fois par an, en octobre-novembre ! Des « bandes de propreté » (surfaces tondues en limite de la prairie) permettent de garder une esthétique nette, tout en limitant le temps de travail, les déchets...



- **Aménagez des clôtures constituées de haies mixtes**

Oubliez les haies monotones. Préférez le visuel dynamique d'une haie champêtre avec des arbustes bas, vivaces, bulbes...



- **Aménagez une mare**

Même petite, une mare crée un milieu complet accueillant de nombreux habitants, qui trouvent alors refuge dans votre jardin (libellules, grenouilles, crapauds, salamandres, oiseaux...).



- **Faites des tas !**

Le simple fait de laisser quelques branchages, du bois mort, des feuilles en paillage enrichira votre sol et créera des logis supplémentaires.



- **Installez des murets de pierres sèches**, ou des tas de vieilles pierres, briques, tuiles pour accueillir hérissons et lézards. De même, de petits fagots de tiges creuses serviront de gîte idéal pour les petits animaux et insectes pollinisateurs.



- **Abritez les oiseaux et les chauves-souris**

Installez des nichoirs et des abreuvoirs hors de portée des chats et des chiens. Pensez à nourrir les oiseaux pendant les hivers très froids.



Bon à savoir

Chaque année, la Ville organise un **concours Maisons et Balcons fleuris** afin que les Vitriots utilisent des supports qui favorisent une diversité végétale et permettent à la biodiversité de persister.

5 TRUCS et astuces

Pour éviter les pesticides et produits dangereux pour la santé et l'environnement, utilisez des solutions naturelles efficaces contre les nuisibles et pour enrichir le sol.



• Éliminez les parasites en diversifiant les végétaux

La diversité des végétaux limite la propagation des parasites et des maladies. Elle permet d'abriter les alliés du jardinier : oiseaux, lézards, batraciens, hérissons, chauves-

souris, insectes qui vont se nourrir des ravageurs du jardin (acariens, pucerons verts, larves...).

• Repoussez les ravageurs avec des plantes aromatiques

La lavande éloigne les pucerons verts, la menthe poivrée les pucerons noirs, les acariens et les fourmis...



• Faites des mariages profitables aux fruits et légumes

Des carottes entre les poireaux éloignent la teigne du poireau, alors que les poireaux, les échalotes et oignons font fuir la mouche de la carotte. Les haricots verts repoussent les pucerons de l'aubergine, les céleris éloignent les parasites des tomates et la piéride du chou.



• Fabriquez du purin au savon noir ou au tabac...

Ces préparations et purins sont à pulvériser directement sur les plantes attaquées : contre les pucerons le savon noir ou café fort refroidi, contre les limaces le purin de feuilles de bégonias, contre la piéride du chou le jus de feuille de tomate, contre les maladies provoquées par des champignons la prêle et l'ail en décoction, contre les cochenilles un coton

imbibé d'alcool ou du savon noir... Le purin de tabac quant à lui est un bon insecticide généraliste.

Comme tout traitement, des précautions comme des dosages précis sont à prendre en compte pour éviter tout risque.

• Ébouillantez les herbes indésirables

L'eau bouillante est un bon recours, utilisez les eaux de cuisson encore chaudes.

• Produisez votre compost

Pour enrichir le sol tout en limitant les déchets, le compostage est une solution idéale. Le lombricomposteur, plus petit et sans odeur, peut être installé sur les terrasses et balcons, voire dans votre cuisine.

L'info rapido

Pour obtenir un composteur ou un lombricomposteur, et toute information sur leur fonctionnement, renseignez-vous auprès du service environnement au numéro gratuit :

0800 874 204

L'info rapido

Pour éviter les contaminations, ne pas oublier de **laver et désinfecter les outils** ayant servi à tailler une plante malade.



Ateliers mains vertes

© Julien Paisley

UN DERNIER CONSEIL

Renseignez-vous auprès des jardiniers ainsi qu'auprès du secteur Animation et Vie des Parcs de la ville de Vitry. **Des ateliers mains vertes** et des animations sont réalisés toute l'année.



à Vitry
J'AGIS!


Plus d'infos

SERVICE ENVIRONNEMENT

01 46 82 84 04

environnement@mairie-vitry94.fr

Mairie de Vitry-sur-Seine : 2, avenue Youri-Gagarine

ou

SERVICE MAINTENANCE ET ENTRETIEN
DES ESPACES VERTS

01 43 91 60 72

www.vitry94.fr