

À Vitry, votre retraite  
dynamique et sereine

vacances retraité·e·s

# séjours 2026

# Édito

Chères Vitriotes, chers Vitriots,

Comme chaque année, le service «Vie sociale, accueil et information aux retraité-e-s» vous propose un éventail varié de séjours.

Pour 2026, nous vous invitons à prendre le large vers de nouvelles destinations : l'air iodé de La Baule et de Hauteville-sur-Mer, les paysages grandioses de Morzine en Haute-Savoie, ou encore le charme authentique des montagnes du Jura à Métabief. Autant de séjours pensés pour se ressourcer, se retrouver et profiter ensemble d'un cadre apaisant.

Ces voyages, accessibles et adaptés aux besoins de chacun-e, reflètent les valeurs qui nous rassemblent : solidarité, attention à l'autre et plaisir d'être ensemble. Ils traduisent l'engagement de la Ville à faire du droit aux vacances une réalité pour toutes et tous.

Chères Vitriotes, chers Vitriots, je vous souhaite de belles vacances et de précieux souvenirs partagés.

Au plaisir de nos rencontres !



Pierre Bell-Lloch,  
Maire de Vitry-sur-Seine

A stylized, handwritten signature in white ink that reads "Bell-Lloch". The signature is fluid and cursive, with a long horizontal stroke at the end.

**DU 9 AU 16 MAI 2026**  
**8 JOURS / 7 NUITS**



## LA BAULE - PAYS DE LA LOIRE

Sur la côte d'Amour, proche du Parc naturel régional de la Brière, l'élégante station balnéaire de La Baule s'étire sur l'une des plus belles baies du monde offrant une plage de 9 km de sable blond et un microclimat particulièrement doux et ensoleillé. Cette station dynamique vous accueille dans un cadre idyllique pour des vacances de déconnexion.

### LA SITUATION

- 12 km de Saint-Nazaire
- 12 km du Croisic
- 50 m de la plage
- 400 m des commerces
- Pas d'information sur des navettes

### LES ÉQUIPEMENTS

- Accès wifi bas gratuit et haut débit payant
- Bar avec terrasse

### PROGRAMME D'ANIMATIONS POSSIBLES

- Visite de la Baule
- Journée à Vannes (découverte de ses vieux quartiers et ses remparts)
- Découverte de la marche nordique
- Visite de Piriac-sur-Mer (cité de caractère campée sur sa côte dentelée)
- Visite de Saint-Nazaire, berceau de la construction navale des paquebots de croisière
- Réveil musculaire

**Séjour sans accompagnateur**

### TARIF DU SÉJOUR

**458 €, TARIF DE BASE** pour les personnes non imposables (aide ANCV)

**670 €, TARIF DE BASE** pour les personnes imposables

Chambres individuelles indisponibles

Assistance rapatriement comprise

**DU 25 AU 29 MAI 2026**  
**5 JOURS / 4 NUITS**



## HAUTEVILLE-SUR-MER - NORMANDIE

À quelques pas du majestueux Mont Saint-Michel et à seulement cinq minutes à pied d'une vaste plage de sable fin, le village vacances constitue le lieu idéal pour découvrir les charmes de la Normandie.

### LA SITUATION

- 400 m de la plage
- 103 km de Caen
- 800 m des commerces
- Pas d'information sur des navettes

### LES ÉQUIPEMENTS

- Bar avec terrasse
- Espace Wifi
- Terrain de tennis et de pétanque
- Salles TV
- Jeux de société

### PROGRAMME D'ANIMATIONS POSSIBLES

- Journée au Mont St Michel
- Balade « Street Art »
- Animations : soirée loto, quizz musical, soirée dansante ...
- Visite de Régneville, à la découverte des fours à chaux

**Séjour accompagné**

**Personnes en perte d'autonomie prioritaires**

Une équipe du CCAS vous accompagne durant le séjour avec un rythme, des animations et des excursions adaptés. Une évaluation des besoins en soin et en accompagnement est prévue pour vous assurer une continuité des soins courants sur place. Une prise en charge intégrale des frais de transports par le C.C.A.S. est également comprise.

### TARIF DU SÉJOUR

**247 €, TARIF DE BASE** pour les personnes non imposables (aide ANCV)

**423 €, TARIF DE BASE** pour les personnes imposables

Chambres individuelles avec supplément de 90 €

Assistance rapatriement comprise

**DU 30 MAI AU 6 JUIN 2026**  
**8 JOURS / 7 NUITS**



## MORZINE - HAUTE-SAVOIE

A mi-chemin entre le lac Léman et Chamonix, découvrez l'authentique village de Morzine avec ses chalets en bois : tout le charme de la montagne savoyarde ! Le village club est situé au centre de la station, parfait pour profiter pleinement et facilement de votre séjour à la montagne.

### LA SITUATION

- 1000 m d'altitude
- 150 m du centre du village et des commerces
- 75 km de Genève
- Pas d'information sur des navettes

### LES ÉQUIPEMENTS

- Bar avec salon détente et terrasse
- Espace wifi
- Espace bien-être en accès libre (bains à remous, sauna et hammam)
- Terrain de pétanque
- Bibliothèque et ludothèque

### PROGRAMME D'ANIMATIONS POSSIBLES

- Balade à la cascade de Nyon
- Visite du vieux bourg de Morzine à pied
- Journée au village médiéval d'Yvoire
- Visite du musée de la musique mécanique
- Promenade aux Dérèches
- Séance de gymnastique douce
- Animations : soirée karaoké, quizz musical, soirée dansante

**Séjour sans accompagnateur**

### TARIF DU SÉJOUR

**487 €, TARIF DE BASE** pour les personnes non imposables (aide ANCV)

**699 €, TARIF DE BASE** pour les personnes imposables

Chambres individuelles avec supplément de 94 €

Assistance rapatriement comprise

**DU 21 AU 28 JUIN 2026**  
**8 JOURS / 7 NUITS**



## METABIEF - DOUBS

Situé au cœur des montagnes du Jura, dans le village de Métabief, à 1000 mètres d'altitude, le village vacances offre un cadre naturel exceptionnel. Entre montagnes, forêts et lacs, il permet un accès direct aux pistes de randonnées à pied.

Ce lieu est idéal pour les amateurs de vacances nature et d'activités en plein air.

### LA SITUATION

- 1000 à 1400 m d'altitude
- 80 km de Besançon
- 12 km de la frontière suisse
- Centre-ville à 800 m
- Pas d'information sur des navettes

### LES ÉQUIPEMENTS

- Espace Wifi
- Bar
- Salle de musculation
- Terrain de pétanque
- Espace détente avec sauna (payant)

### PROGRAMME D'ANIMATIONS POSSIBLES

- Balade à la découverte de Métabief
- Visite d'une distillerie
- Découvrir le Tuyé du Papy Gaby
- Visite d'une fromagerie du terroir
- Atelier « bien-être »
- Animations : soirée guinguette, quizz musical, karaoké, soirée dansante ...

**Séjour sans accompagnateur**

### TARIF DU SÉJOUR

**450 €**, TARIF DE BASE pour les personnes non imposables (aide ANCV)

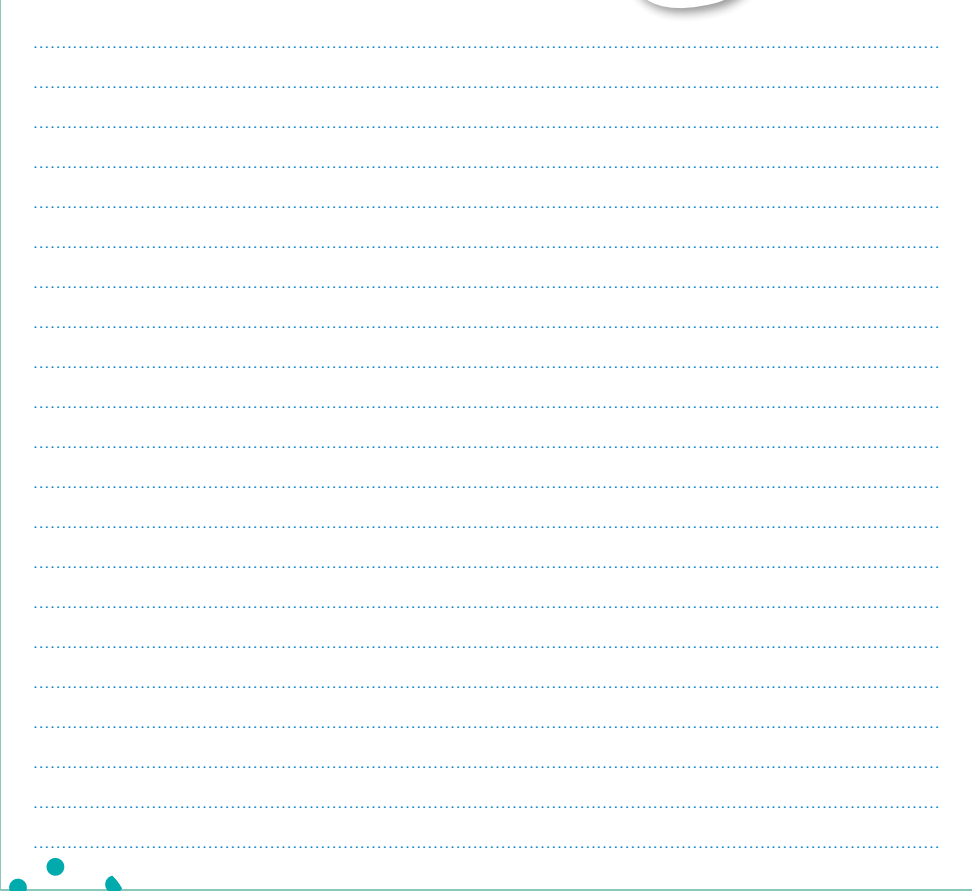
**662 €**, TARIF DE BASE pour les personnes imposables

Chambres individuelles avec supplément de 94 €

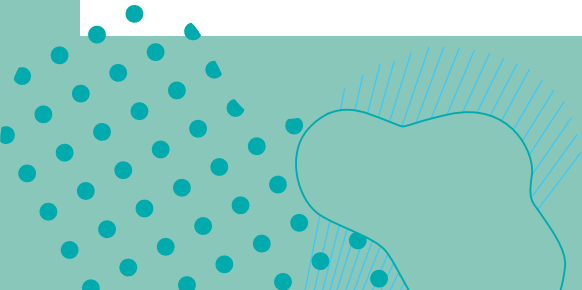
Assistance rapatriement comprise



# Notes



A large white rectangular area with horizontal dotted lines for writing, occupying the central portion of the page.



# Démarches administratives

## PRÉINSCRIPTIONS

**Du 9 au 20 mars 2026**

Pour vous inscrire, vous devez être retraité-e et vitriot-e. Les demandes d'informations et de pré-inscriptions se font par téléphone au : 01 46 82 83 74, ou à l'accueil du service Vie Sociale, accueil et information aux retraité-e-s. Un rendez-vous vous sera proposé.

### Constitution du dossier

Les documents suivants devront être présentés :

- La feuille d'inscription dûment complétée
- Une pièce d'identité
- L'avis de non imposition ou d'imposition

Pour le séjour accompagné, une visite d'un-e agent-e du SPASAD (service polyvalent d'aide et de soins à domicile) sera effectuée à votre domicile, ou bien un rendez-vous à l'hôtel de ville sera programmé afin de répondre à vos besoins durant le séjour. Un certificat médical vous autorisant à participer, daté de moins d'un mois avant le départ, vous sera également demandé.

### Confirmation

**Votre inscription définitive vous sera notifiée par écrit.** Elle implique le paiement d'un 1er versement correspondant à 10% de votre participation pour les frais de dossier et taxes diverses. Cette somme ne sera pas remboursable quelle qu'en soit la raison. Elle sera déductible du montant total de votre séjour.

## DÉROULEMENT DU SÉJOUR

### Préparation au séjour

Afin de préparer au mieux votre séjour, une réunion d'information sera organisée par le service Vie sociale, accueil et information aux retraité-e-s. Cette réunion permet de vous transmettre toutes les informations liées au séjour (heure de départ, durée du transport, hébergement, animations...) et de répondre aux questions de chacun-e.

Au retour du séjour, une réunion de débriefing sera également organisée. Elle a pour but de recueillir votre avis sur le lieu, l'accueil, le programme d'animations et aussi vos envies pour les prochains séjours proposés aux retraité-e-s par le CCAS.

## FACTURATION

En cas de désistement, des frais d'annulation seront appliqués :

- 25 % quinze jours avant le départ
- 50% moins de quinze jours avant le départ (sauf cas de force majeure ou situation médicale, sur justificatif). Certains séjours pourront être annulés si le nombre de participant-e-s est insuffisant (moins de 20).

## CALCUL DES TARIFS

### Tarif non imposable

Pour bénéficier du tarif non imposable, il faut avoir sur la ligne « Impôt sur le revenu net avant corrections » du dernier avis d'imposition, un nombre d'un montant inférieur ou égal à 61 €.

### Le prix du séjour

Le prix affiché comprend le transport aller-retour à partir de Vitry-sur-Seine, l'hébergement, les repas, les animations, les excursions proposées au programme et la taxe de séjour. Les prix et programmes décrits dans cette brochure sont indicatifs et susceptibles de changements (prix des transports, événements, catastrophes et autres faits imprévisibles). Les dépenses à caractère personnel restent à votre charge.

### L'aide financière du CCAS

Pour faciliter l'accès aux vacances pour tous, le CCAS propose une aide financière en fonction des ressources. Le montant de cette aide est proportionnel à la durée du séjour et selon une grille tarifaire. Si le séjour comporte des chambres individuelles, leur tarification sera appliquée en supplément (hors aides financières). Pour le séjour accompagné, les frais de transport sont intégralement pris en charge par le CCAS.

### Subvention ANVC pour les personnes non imposables

Les séjours proposés sont subventionnés par l'ANVC. Cette aide financière est applicable **une seule fois par an**. Elle ne peut pas être cumulée la même année avec un autre séjour déjà subventionné par l'ANVC.

### L'assistance rapatriement / annulation

Dans le cas où l'assistance rapatriement n'est pas comprise dans le prix du séjour, vous pouvez contracter une assurance individuelle.

# Notes

A large white rectangular area containing horizontal dotted lines for writing notes.

# FEUILLE D'INSCRIPTION

## Inscription personne n°1 :

Madame  Monsieur

Nom : ..... Prénom : .....

Date de naissance : .....

Adresse : .....

Tel. Fixe : ..... Portable : .....

Mail : .....

## Inscription personne n°2 :

Madame  Monsieur

Nom : ..... Prénom : .....

Date de naissance : .....

Adresse : .....

Tel. Fixe : ..... Portable : .....

Mail : .....

## Personne à prévenir en cas de besoin :

Nom : ..... Prénom : .....

Lien : ..... Tél. : .....

Séjours	Premier choix	Second choix
<b>La Baule</b> : 9 au 16 mai 2026 (8 jours)		
<b>Hauteville-sur-Mer</b> : 25 au 29 mai 2026 (5 jours) Séjour accompagné		
<b>Morzine</b> : 30 mai au 6 juin 2026 (8 jours)		
<b>Métabief</b> : 21 au 28 juin 2026 (8 jours)		





Photographie : Mony B. Bréard - 108048@adobe.com

**Service Vie sociale, accueil  
et information aux retraité-e-s**  
**Hôtel de ville - Zone jaune niveau zéro**  
**2, avenue Youri-Gagarine**  
**94400 Vitry-sur-Seine**  
**Tél : 01 46 82 83 74**