

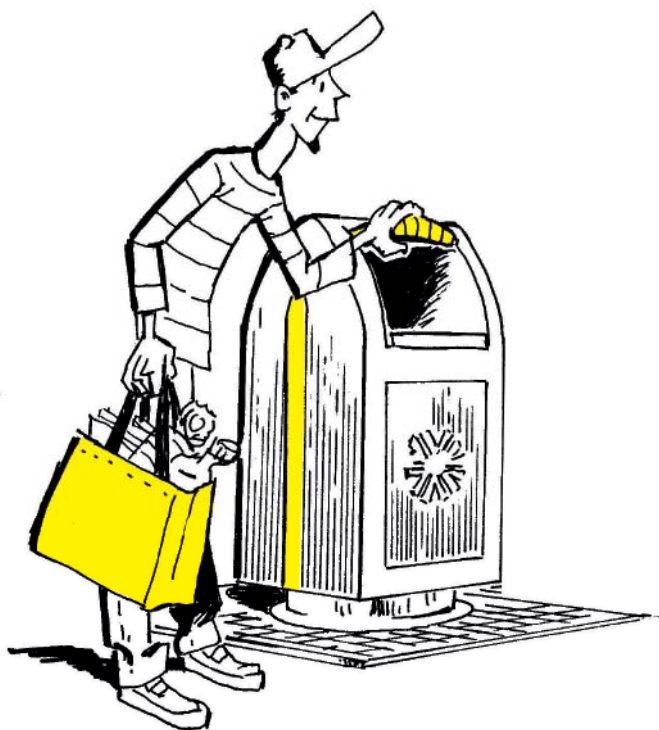
LA COLLECTE PNEUMATIQUE DES DÉCHETS

ARRIVE À VITRY

EXPOSITION
du 7 décembre
au 8 mars 2013

à la Maison des projets
128, av. Paul-Vaillant-Couturier
Vitry-sur-Seine
01 46 82 81 01





**Direction éditoriale
et conception graphique**

Direction de la communication
de la ville de Vitry-sur-Seine

Illustrations

Toto brother's compagny

Impression

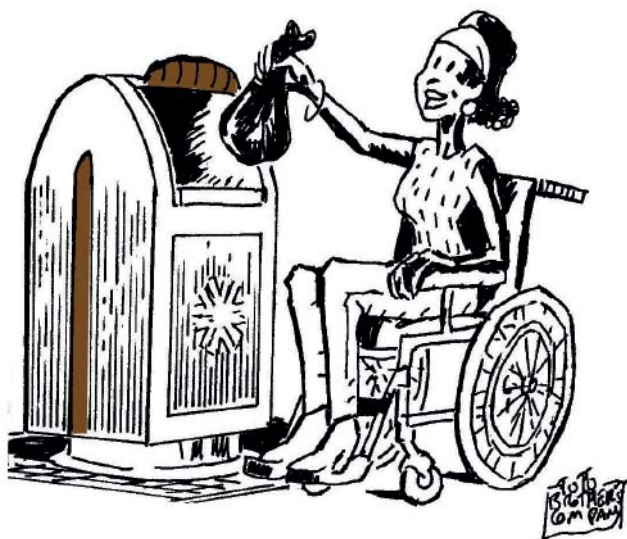
Imprimerie Grenier

Remerciements particuliers

Services de la ville de Vitry-sur-Seine,
Sita Île-de-France, Ros-Roca,
Anru, Sademe et Sadev

Sommaire

| | |
|--|------|
| Édito | p.4 |
| La collecte pneumatique pour une meilleure qualité de vie | p.6 |
| Pour recycler il faut trier ! | p.7 |
| Un geste simple | p.11 |
| Un réseau souterrain | p.12 |
| Le terminal | p.14 |



Édito

L'engagement de la ville de Vitry-sur-Seine en matière de développement durable a conduit à des études concernant la gestion des déchets ménagers, leurs flux, et au choix en lien avec la rénovation urbaine de la commune d'un système de collecte pneumatique permettant d'améliorer le tri de ceux-ci et la qualité de vie des habitants.

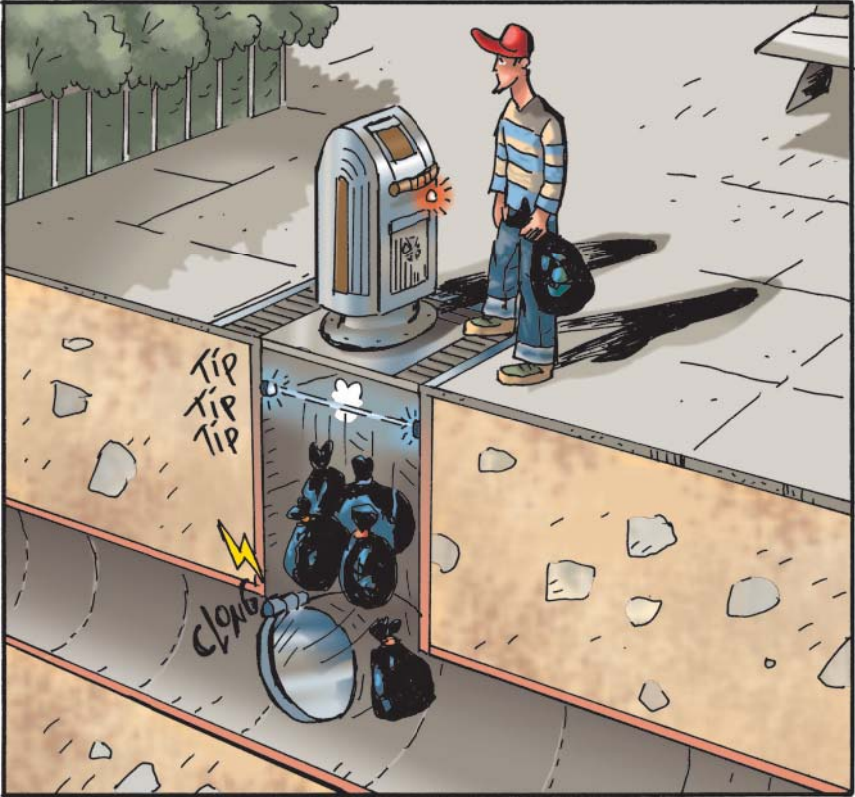
Ce système, qui permet de supprimer les conteneurs sur les trottoirs ou en pied d'immeubles, d'utiliser et de gérer autrement les locaux à poubelles, est expérimenté depuis de nombreuses années. Il supprime les nuisances, sans contrainte supplémentaire pour les habitants, contribue à la propreté, au tri des déchets les plus importants, à leur collecte et leur transport en réduisant le bruit et les émissions de CO² liés aux bennes et aux embouteillages, mais aussi l'eau de lavage.

Ce procédé automatisé vers un centre de collecte puis vers l'usine d'incinération des déchets permet de produire de la chaleur pour le chauffage urbain. Quatre quartiers de la ville, soit 9 500 logements et 25 000 Vitriots, seront desservis par cette collecte pneumatique.

La construction du réseau est un investissement important et dimensionnée pour le long terme. D'ici 10 ans le coût de la collecte sera inférieur à une collecte traditionnelle tout en ayant permis une amélioration du cadre de vie des Vitriots.

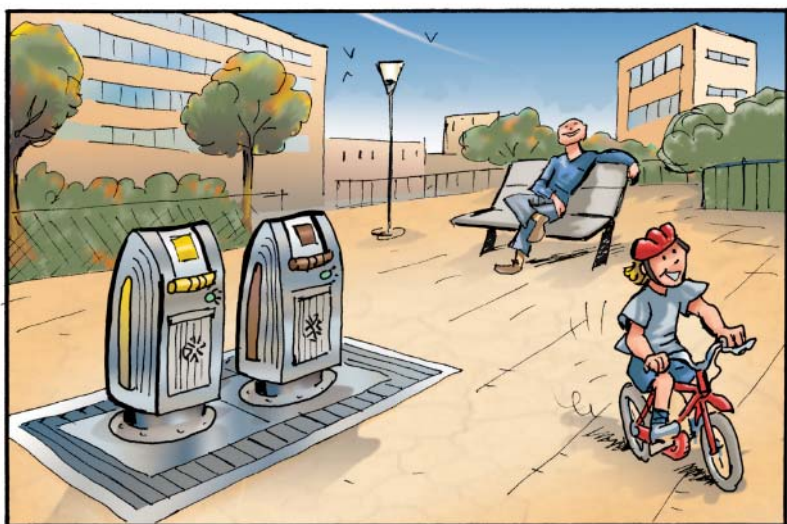
Alain Audoubert

Maire de Vitry-sur-Seine



La collecte pneumatique pour une meilleure qualité de vie

- Finis les conteneurs d'ordures saturés !
- Finis les rondes bruyantes et polluantes des camions !



- Un espace public libéré des conteneurs
- Une ville plus agréable
- Une qualité de vie améliorée

Pour recycler il faut trier !



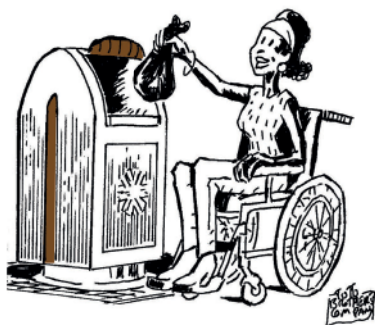
Collecte traditionnelle



Ordures ménagères résiduelles.
DANS DES SACS POUBELLES

Déchets
flacons en
taires, bo
jou

Collecte pneumatique





Recyclables, bouteilles et
plastiques, briques alimen-
taires métalliques, cartons,
papiers, journaux, magazines.

EN VRAC

Bouteilles, pots et bocaux en verre.

EN VRAC

Collecte inchangée.



Vitry-sur-Seine

une ville primée
pour son engagement dans le
développement durable



2009

Label QualiTri
décerné par
l'Adème et
Eco-emballages.



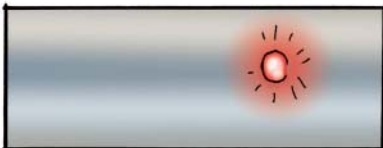
2011

Marianne d'or
du
développement
durable

Un geste simple

Lumière rouge : La trappe est fermée, le système est en cours d'aspiration

Lumière verte : ouverture possible de la trappe de la borne



**Bornes extérieures ou intérieures,
même utilisation sécurisée.**

Un réseau souterrain

Deux bornes pour trier les déchets : une borne marron pour les déchets ménagers jetés dans des sacs de 50 litres maximum et une borne jaune pour les déchets recyclables jetés en vrac.

Les déchets verts, le verre, ne sont pas concernés par la collecte pneumatique.

Des bornes intérieures dans les halls d'immeubles.



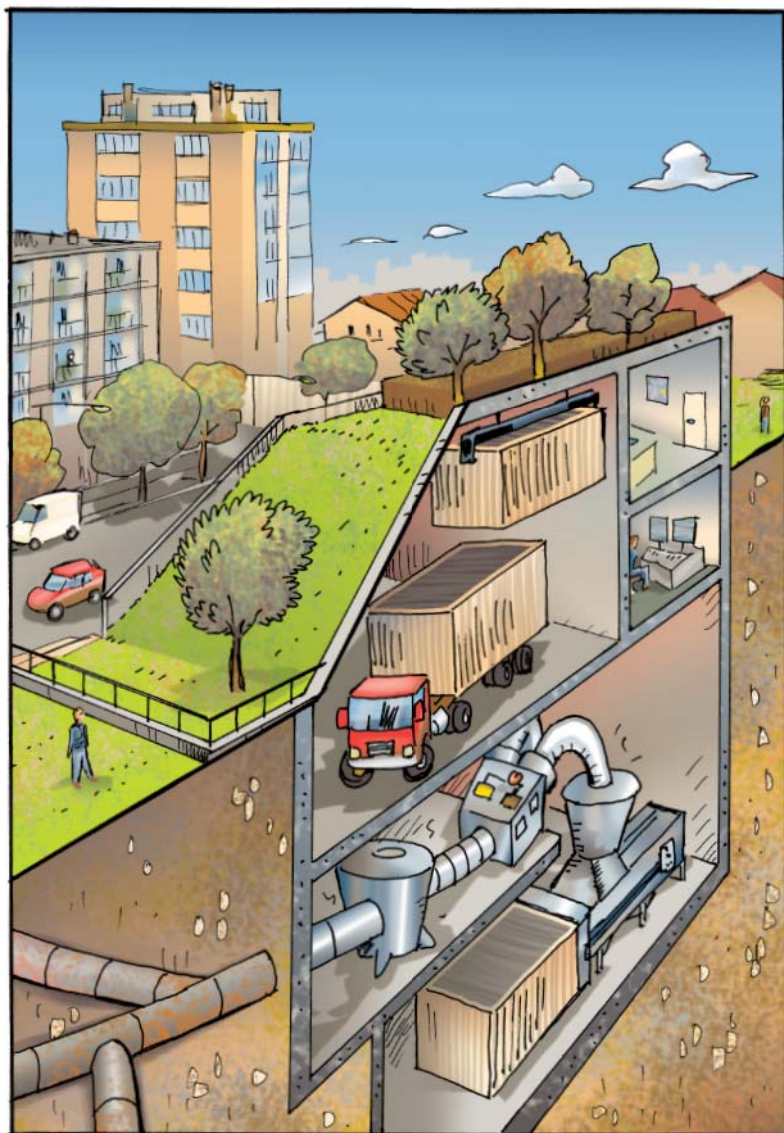
Une aspiration à une vitesse moyenne de 70 km/h.

Des bornes extérieures à moins de 50 mètres des habitations, accessibles 24h/24.
Certaines bornes seront munies d'une trappe adaptée pour des plus gros volumes pour les commerçants.

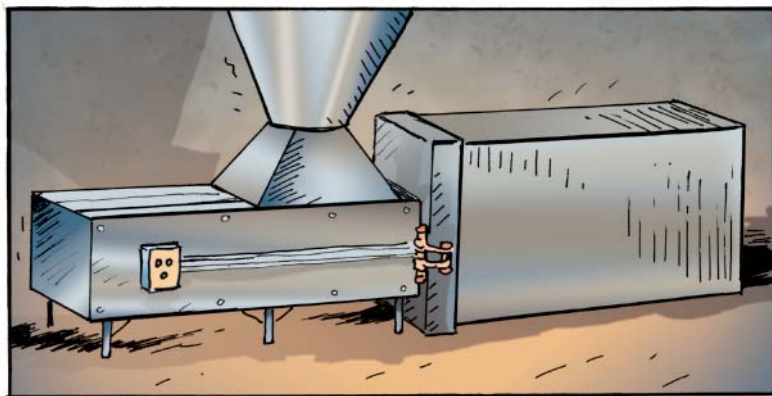
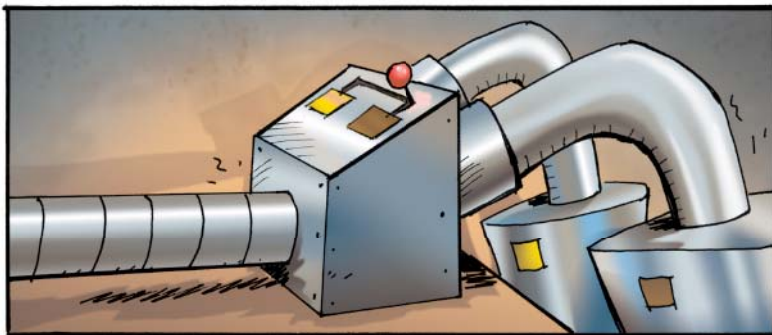


Le terminal

- Le terminal, semi-enterré, sera bien intégré dans le paysage urbain et bénéficiera d'un aménagement paysager. Il sera à la fois poste de commande, centre d'aiguillage des flux de déchets et zone de compactage.
- Les manœuvres des camions auront lieu en sous-sol, à l'intérieur du terminal, limitant les nuisances pour les riverains.



- Un système d'aiguillage permet de répartir les déchets ménagers et les déchets recyclables vers leur conteneur respectifs.
- Les déchets sont compactés et transportés par camion vers les sites de traitement et de recyclage.



Lexique

- **Ademe**

Agence de l'environnement et de la maîtrise de l'énergie.

- **Eco-emballages**

C'est l'un des deux éco-organismes (avec Adelphe) agréés par l'État pour organiser, superviser et accompagner le recyclage des emballages ménagers en France.

- **PLPD**

Programme local de prévention des déchets.

- **Syctom**

Syndicat de collecte et de traitement des ordures ménagères.

- **Teom**

Taxe d'enlèvement des ordures ménagères.

Adresses utiles

- **Déchetterie d'Ivry-sur-Seine**

44, rue Victor Hugo

Pour tout renseignement : 01 43 90 00 28

- **Informations complémentaires :**

→ sur le service de collecte pneumatique :

Direction Environnement et Voirie de la ville de Vitry-sur-Seine
01 46 82 80 85

→ sur la gestion de vos déchets :

Direction adjointe de l'Environnement et de la Propreté Urbaine
de la ville de Vitry-sur-Seine
08 10 86 47 43

- Toute l'information locale sur **www.vitry94.fr**

