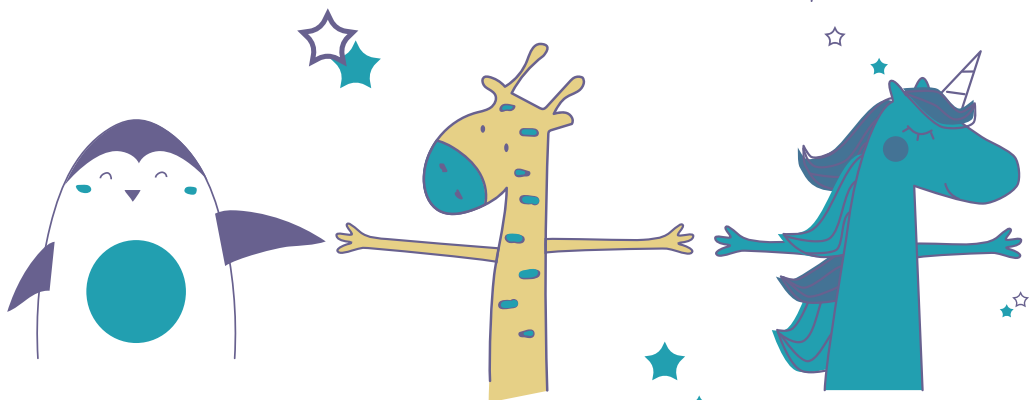


La rentrée des classes 2020

À VITRY-SUR-SEINE



Ma rentrée



La ville vous accompagne vous et votre enfant pour que cette rentrée soit une rentrée sereine.

Le protocole sanitaire appliqué dans chaque école est défini par l'Éducation nationale. Pour plus d'informations, veuillez-vous renseigner auprès de la direction de l'école de votre enfant.

Pour les élèves, les recommandations des autorités sanitaires sont à ce jour les suivantes :



pour les élèves des écoles maternelles

le port du masque est à proscrire ;



pour les élèves des écoles élémentaires

le port du masque n'est pas recommandé, mais des masques sont à disposition pour équiper les enfants présentant des symptômes dans l'attente de leur départ de l'école.

[Pour plus d'informations : education.gouv.fr](http://education.gouv.fr)

NETTOYAGE DES LOCAUX

Les services municipaux procèdent au nettoyage des sols et des grandes surfaces (tables, bureaux) au minimum une fois par jour, et ce conformément au protocole sanitaire en vigueur.

Un nettoyage désinfectant des surfaces les plus fréquemment touchées par les élèves et personnels dans les salles, ateliers et autres espaces communs est également réalisé au minimum une fois par jour.

Ces mesures pourront être adaptées en fonction de l'évolution de la situation sanitaire et des recommandations des autorités compétentes.



Le temps périscolaire

JE MANGE À LA CANTINE

Avant et après chaque repas,

Je mets du
savon



Je frotte
bien partout

Je rince à
l'eau



Je sèche avec une serviette
à usage unique

Les tables du réfectoire utilisées sont nettoyées et désinfectées après chaque service.

JE FRÉQUENTE L'ACCUEIL DU MATIN ET/OU DU SOIR, L'ÉTUDE DIRIGÉE, LE CENTRE DE LOISIRS

Ces temps périscolaires sont maintenus et se dérouleront normalement.

Tous les enfants pourront être accueillis dans le respect strict du protocole sanitaire. La mairie de Vitry-sur-Seine met tout en œuvre pour accueillir vos enfants dans les meilleures conditions.

L'ensemble
des personnes présentes
dans l'établissement
doit respecter
les gestes barrières :



Tousser ou éternuer
dans son coude



Se laver
régulièrement
les mains



utiliser un mouchoir à
usage unique et le jeter
dans une poubelle



saluer sans se serrer
la main,
éviter les embrassades



**LES GESTES BARRIÈRES DONT
LE PORT DU MASQUE POUR
LES ADULTES DOIVENT ÊTRE
APPLIQUÉS EN PERMANENCE,
PARTOUT ET PAR TOUS.**